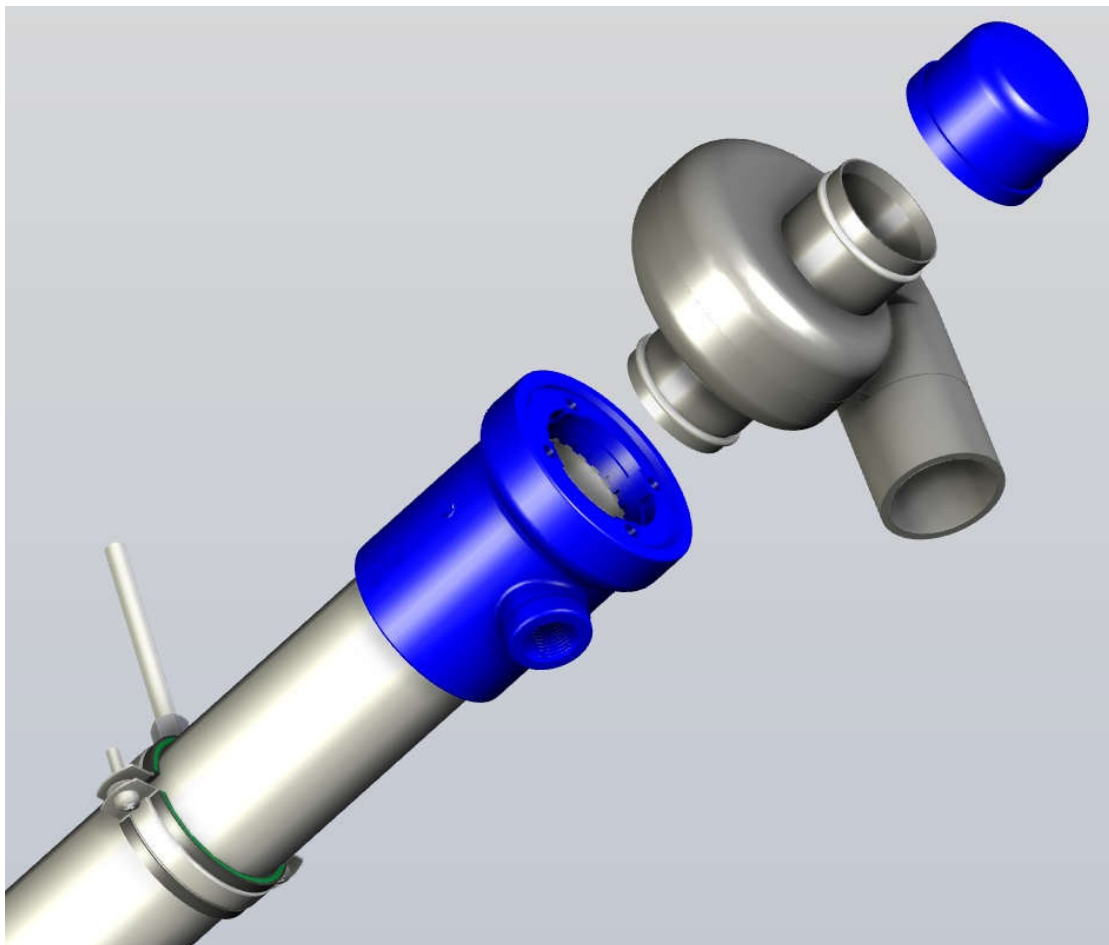


NL

Douchepijp - Counter Flow VX 1700
Douchepijp - Counter Flow VX 2100
Douchepijp - Counter Flow VX 2100 HF (High Flow)

Productblad / Installatiehandleiding

- Respecteer altijd de ter plaatse geldende normen en voorschriften
- Installatie dient te geschieden door daartoe gekwalificeerd installatiebedrijf, conform deze montagehandleiding
- Ondeskundige montage leidt tot verlies van de garantie

**Inhoudsopgave**

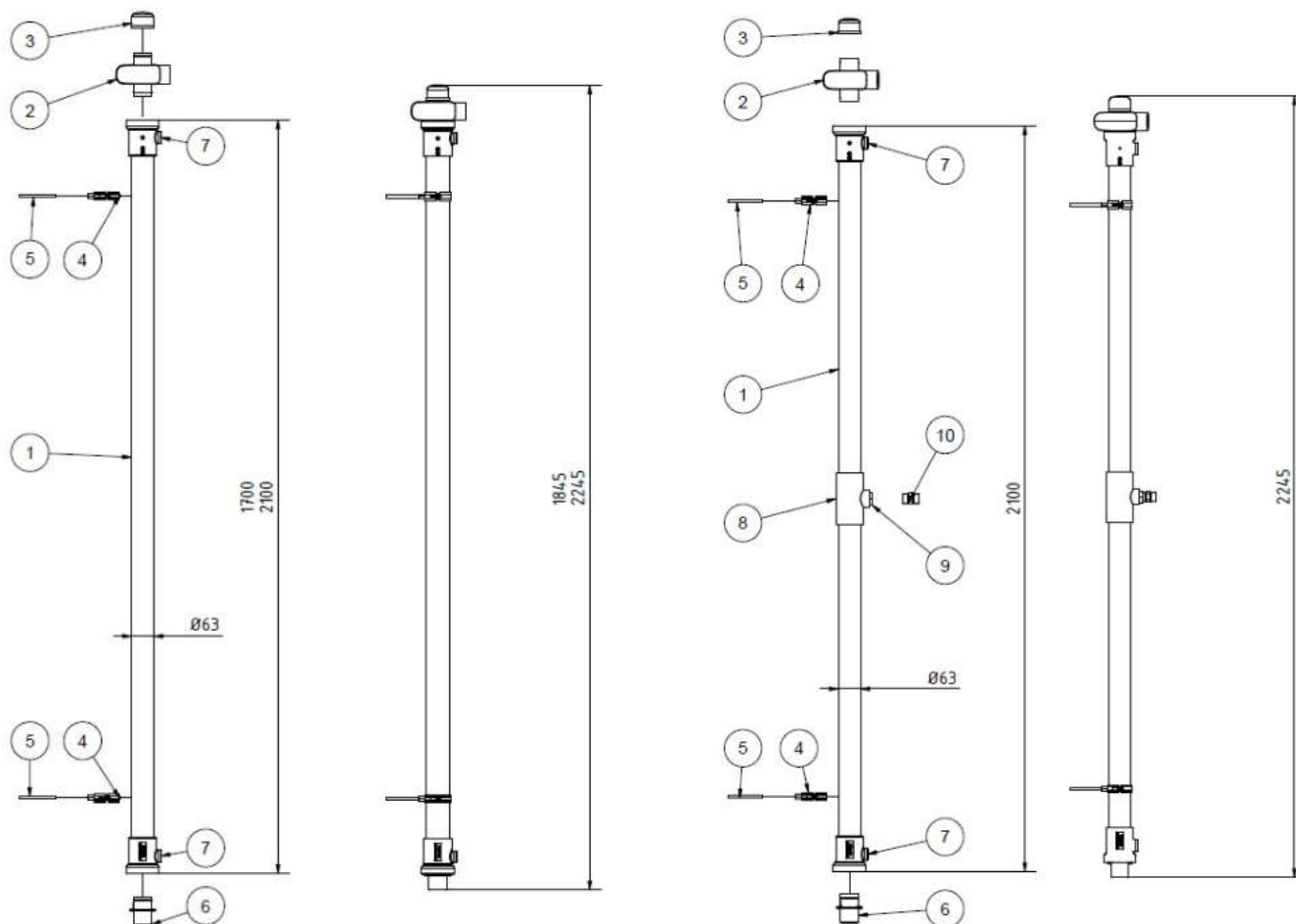
1.	Technische gegevens & aansluitingen, leveromvang & maatschets	Pagina 2
2.	Technische specificaties & prestaties, Aansluitschema's	Pagina 3
3.	Energiebesparing, veiligheid, comfort & garantie, aandachtspunten vóór montage	Pagina 4
4.	Montage instructies	Pagina 5

Technische gegevens & aansluitingen

Positie	Aantal	Component	Technische gegevens / aansluitingen	
1	1x	Dubbelwandige, roodkoperen warmtewisselaar (Cu-DHP), PVC buitenmantel \varnothing 63mm	VX 1700 VX 2100 VX 2100 HF	\varnothing 92mm x 1700mm; gewicht 6,8kg \varnothing 92mm x 2100mm; gewicht 8,2kg \varnothing 92mm x 2100mm; gewicht 8,3kg
2	1x	TURBO rotator	ABS; naar links- of rechtsdraaiende inlaat accelerator; 2 x \varnothing 50mm spie met EPDM O-ring	
3	1x	Kap	LDPE; \varnothing 50mm mof	
4	2x	Beugel met rubber inlage	Gegalvaniseerd staal; DÄMMGULAST®; \varnothing 63mm	
5	2x	Houtdraadpen	Gegalvaniseerd staal; M8 x 100mm	
6	1x	Aansluit-tule met O-ring	PVC; \varnothing 50mm met EPDM O-ring / \varnothing 50mm spie glad	
7	-	Sanitaire aansluitingen	1/2" binnendraad BSP (recht); met RVS verstevigingsring	
8*	-	Midden T-stuk	PVC; \varnothing 63mm x 3/4" binnendraad BSP (recht)	
9*	-	Sanitaire aansluiting	3/4" binnendraad BSP (recht); koudwater inlaat	
10*	1x	Dubbele nippel met pakking	Messing; 3/4" buitendraad BSP (recht); nitril rubber pakking	

*) alleen bij VX 2100 HF (koudwater toevoer op middelste aansluiting)

Leveringsomvang & maatschets



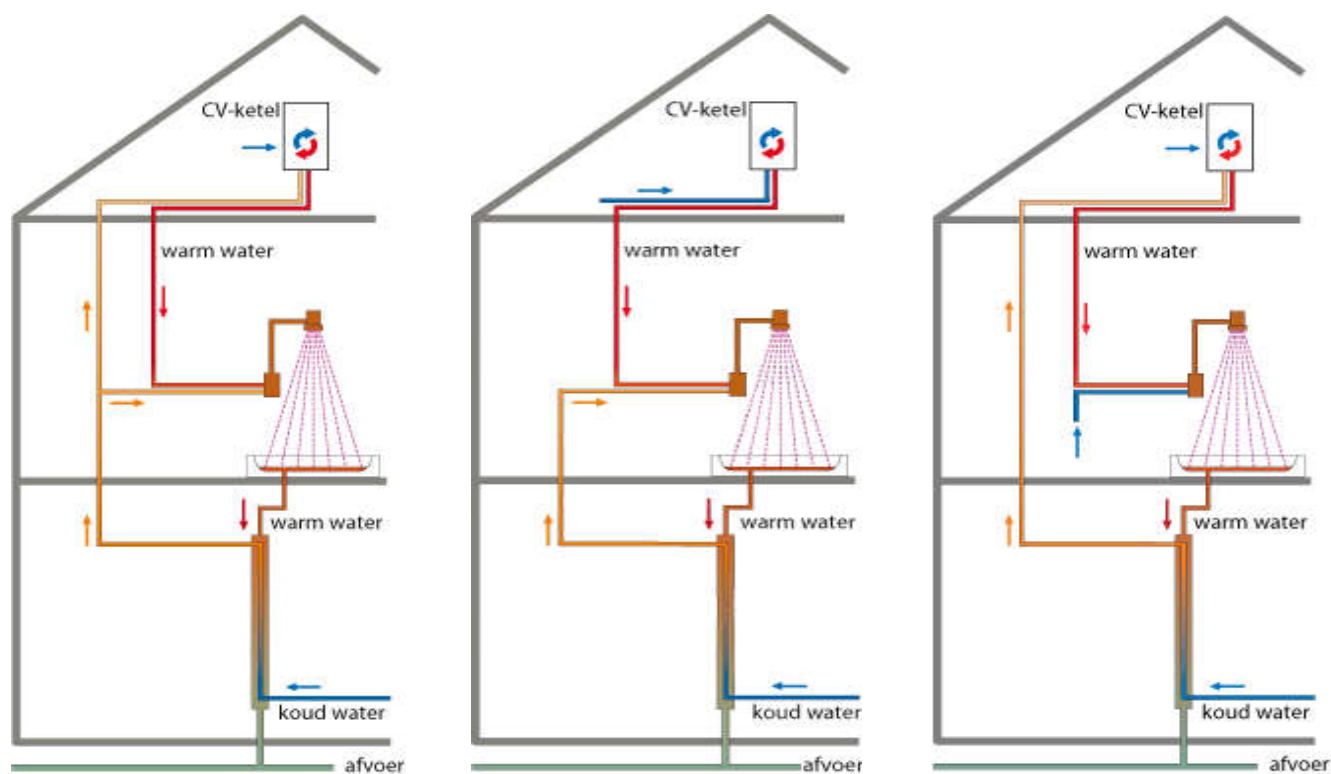
Technische specificaties & prestaties

	VX 1700	VX 2100	VX 2100 HF
Rendement (NEN 7120; 9,2 l/min)	60,0%	65,2%	-
Rendement (NEN 7120; 12,5 l/min)	55,5%	62,5%	52,6%
Drukverlies (9,2 l/min)	0,26 bar	0,39 bar	0,10 bar
Max. primaire* Volumestroom	15 l/min	15 l/min	30 l/min
Max. secundaire** Volumestroom	30 l/min	30 l/min	30 l/min
Primaire* inhoud	0,30 ltr	0,35 ltr	0,36 ltr
Max. primaire* waterdruk	7,5 bar		
Max. secundaire** waterdruk	1,0 bar		
Max. temperatuur	60 °C		

*) primair = drinkwater

**) secundair = afvalwater

Aansluitschema's



Schema

A

Schema

B

Schema

C

Energiebesparing:

Aansluiting volgens schema A geeft het maximale rendement. Aansluiting volgens schema B of C geeft een beperkt rendementsverlies. Zie EPC software voor de uitwerking in uw woning.

Veiligheid:

Voor toepassing van een douche warmtewisselaar dient conform Europese regelgeving (NEN 1717) een dubbele scheiding tussen afvalwater en drinkwater te worden gerealiseerd. De Counter Flow Douche pijp voorziet hierin, door twee koperen buizen klankvast op elkaar te knellen. Dit is een zeer robuuste en betrouwbare constructie, waarbij het contact tussen beide buizen onafhankelijk is van de actuele waterdruk. Het ontwerp voldoet aan alle veiligheidseisen en u mag het apparaat rechtstreeks op de riolering aansluiten.

Comfort:

Het gebruik van een thermostatische douchemengkraan wordt sterk aanbevolen.

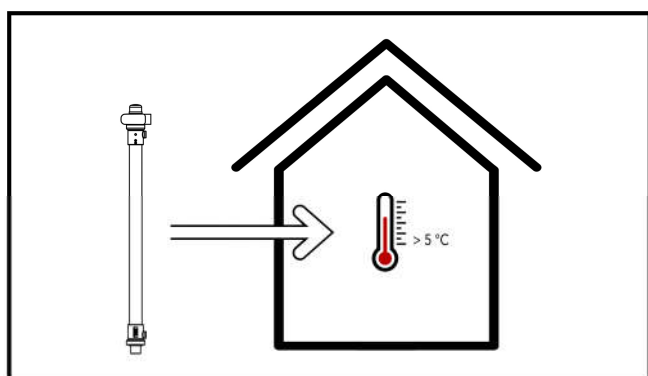
Onderhoud:

De Counter Flow douche pijp is onderhoudsvrij.

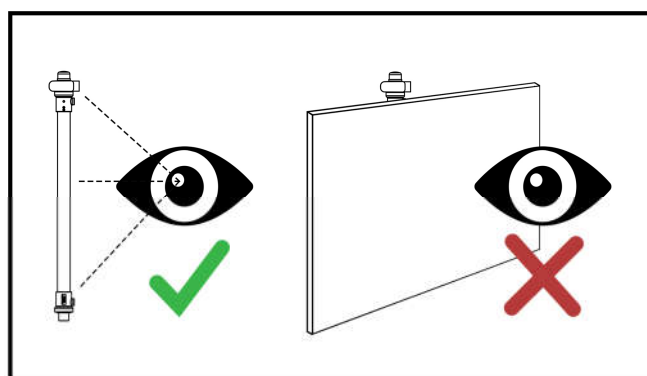
Garantie:

Counter Flow verstrekt twee jaar garantie; ondeskundige montage leidt tot verlies van de garantie.

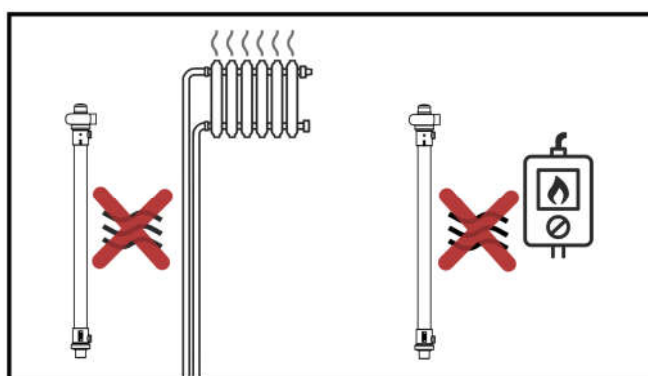
Aandachtspunten vóór montage



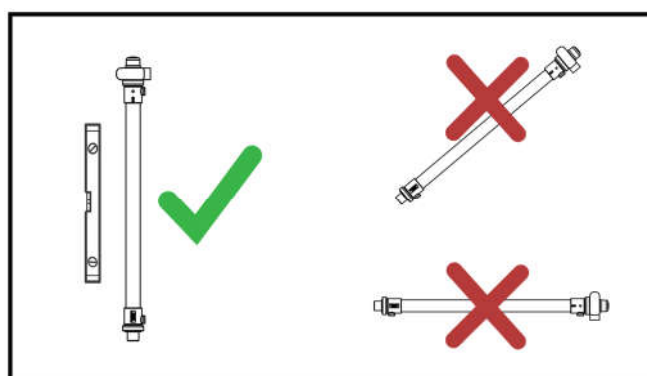
Monteer in een vorstvrije ruimte



Monteer op een toegankelijke locatie



Monteer NIET in de buurt van andere warmtebronnen



Monteer verticaal, met behulp van waterpas

VOORSCHRIFTEN:

Installeer het product volgens deze handleiding en de ter plaatse geldende installatie- en veiligheidsvoorschriften!

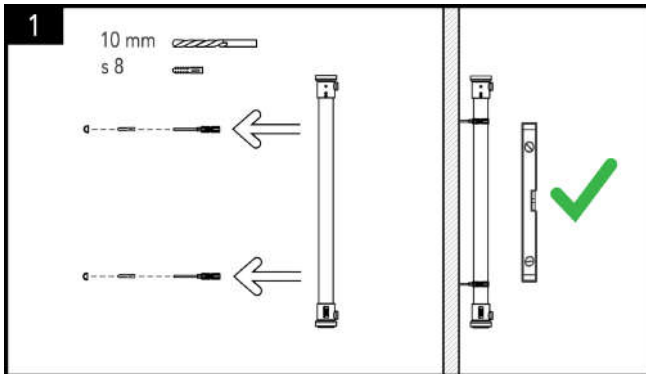
Spoel de leidingen goed door, vóórdat u het product aansluit. Er mag alleen drinkwater worden gebruikt dat voldoet aan de eisen van het geldende Nederlandse drinkwaterbesluit.

Voor het installeren van douche-WTW's is een ISSO richtlijn beschikbaar: publicatie 30.4. Tevens biedt ISSO een (gratis) kenniskaart aan met algemene richtlijnen voor de montage van verticale douche-WTW's:

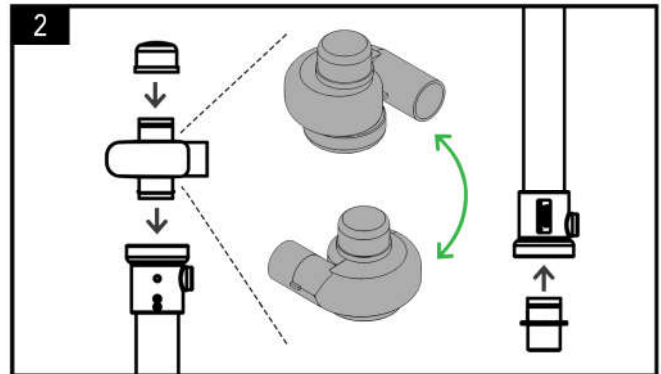
<https://kennisbank.isso.nl/kenniskaart/verticale-douche-wtw-installeren>

Montage in de meterkast is toegestaan, mits de norm NEN2768 in acht is genomen.

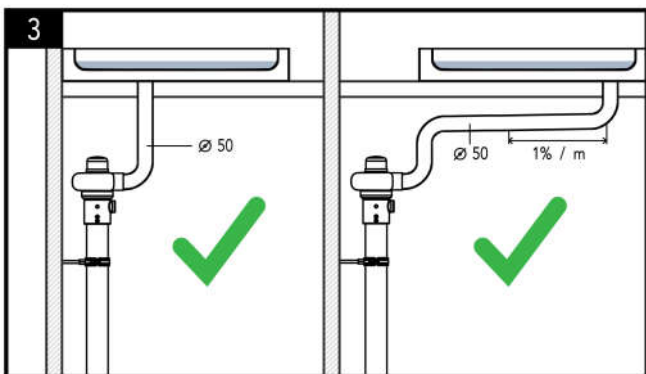
Montage instructies



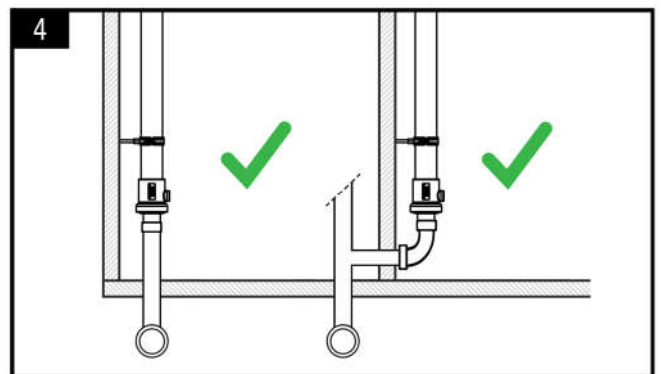
Monteer de douchepijp verticaal aan een muur/wand,



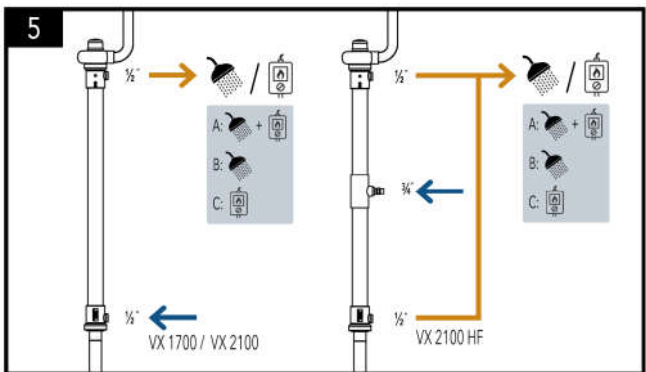
en plaats de TURBO rotator (boven) en aansluittule (onder).



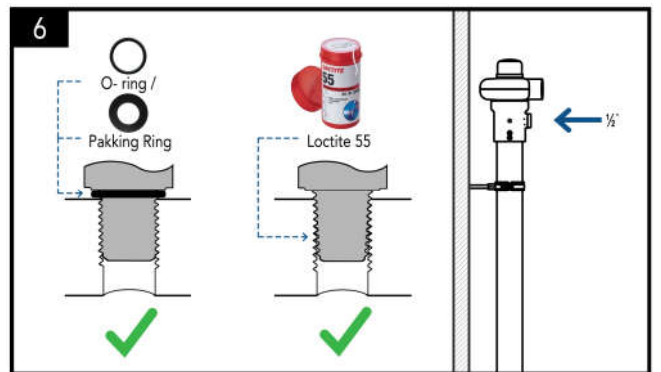
Sluit de afvoerbuis van de doucheruimte aan op de rotator,



en de onderzijde van de douchepijp op het riool.



Sluit de koudwater toevoer aan op de onderzijde (model HF: midden), en leidt het voorverwarmde water vanaf de uittrede(n) naar de warmwater-bereider en/of douchekraan.



Gebruik bij voorkeur sanitaire fittingen met een 1/2" BSP conische buitendraad, en gebruik een weinig(!) loctite 55 vezeldraad ter afdichting. Bij gebruik van fittingen met een rechte draad dient er ter afdichting een pakking of O-ring te worden toegepast.
NB: voor model HF dient de meegeleverde messing dubbele nippel 3/4" te worden toegepast in de middenaansluiting! Daarop kan een sanitaire fitting met 3/4" BSP binnendraad worden gemonteerd.